



MOSAICO

# PREZIOSO E TECNOLOGICO

È uno dei rivestimenti più versatili e duttili, perché si adatta a ogni tipo di superficie: orizzontale, verticale, concava o convessa. Non più destinato solo alle sale da bagno o alle piscine, decora living, cucine e camere da letto, un'intera parete o solo una parte, diventando cornice a un angolo particolare

Il mosaico della collezione Imperfetto di Marazzi ([www.marazzi.it](http://www.marazzi.it)), con tessere in ceramica (pasta bianca), è assemblato su rete in fibra di vetro. Misura 32,5 x 32,5 cm ed è disponibile nei colori White, Pearl (in foto), Royal Blue, Pottery, Clay, Bone. Prezzo da rivenditore.

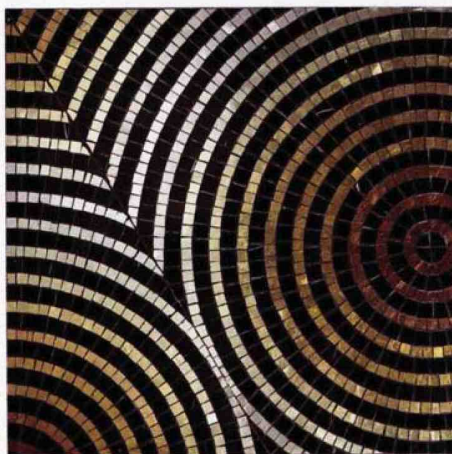
**MOSAICO**

► **VERIFICARE IL SUPPORTO**

Per garantire un buon risultato estetico, ma anche tecnico, bisogna sempre affidarsi a posatori esperti e a prodotti di qualità, a seconda del tipo di ambiente. Inoltre è necessario prestare molta attenzione al supporto, che dovrà essere:

- planare e senza avvallamenti, soprattutto nel caso di mosaico vetroso con spessore limitato (circa 3 mm);
- maturo, per evitare l'insorgenza di crepe da ritiro igrometrico successive alla posa;
- asciutto, cioè con l'igrometro si dovrà misurare l'umidità residua, che non dovrà essere superiore al 3-4% nel caso di supporti cementizi e dell'1% nel caso di intonaci a base gesso;
- pulito, perché depositi di polvere o di qualsiasi altra sostanza possono pregiudicare l'adesione del collante;
- resistente. Per migliorare tale caratteristica è possibile utilizzare appositi primer consolidanti.

È a base di **smalti e vetri** con diversi livelli di trasparenza e iridescenza il mosaico **Ashi Orange** della Linea Decor, coll. Botanic Tale, di **Mosaico+** ([www.mosaicopi.it](http://www.mosaicopi.it)). Un modulo è composto da 3 fogli (32,7 x 98,1 cm) con tessere di 10 x 10 mm. Prezzo da rivenditore.

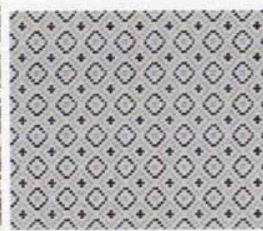
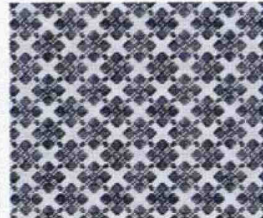
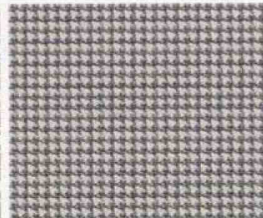
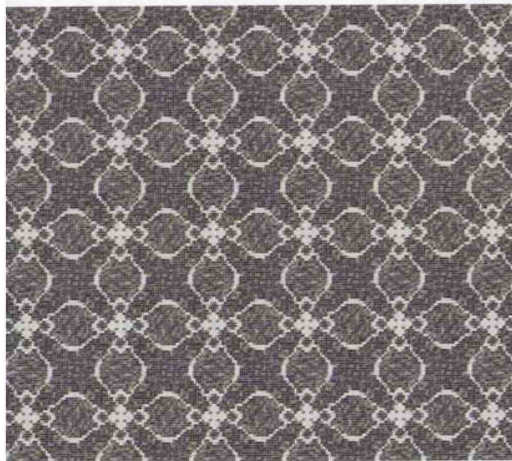


Molti mosaici, in particolare quelli più artistici, vengono ancora **realizzati a mano** da maestri mosaicisti, a partire dal taglio delle tessere con la "martellina", poi composte su progetto.

Fanno parte della collezione **Curve di Friul Mosaic** ([www.friulmosaic.com](http://www.friulmosaic.com)) i mosaici artigianali realizzati con tessere in marmo Bianco Carrara e Bianco Thassos; Azul cielo, Azul Macauba; Verde Menta, Verde Ming; Nero Marquina, Oro e Beige Carrara. Misurano 1,5 x 1,5 e 1 x 1 cm. Prezzo su progetto.

**MOSAICO**

Il rivestimento **Groove Rose di Bisazza** ([www.bisazza.it](http://www.bisazza.it)) in mosaico di vetro è composto da tessere (10 x 10 mm) montate su moduli di 129,1 x 290,5 cm, **realizzate con tecnica digitale**. Disponibile anche nei colori black, e grey, al mq costa 779 euro + Iva.



Sono realizzati con **vari tipi di marmi, anche mixati tra loro** (tra cui bianco Carrara, bianco Venezia, Breccia Paradiso e Botticino fiorito), i decori della **Collezione mosaici di Margraf** ([www.margraf.it](http://www.margraf.it)), montati su fogli di 30,5 x 30,5 cm. Prezzo da rivenditore.

**MOSAICO**

La **mono-pressocottura** è una tecnica di lavorazione che consente di ottenere tessere ceramiche di piccole dimensioni, ma di alta qualità e resistenti, adatte per pavimenti e rivestimenti, per interno ed esterno.

Il mosaico **Cerchi** della serie **Metrica di Appiani** ([www.appiani.it](http://www.appiani.it)) è così chiamato per la geometria che si viene a creare accostando tra loro più moduli da 30 x 30 cm. **In monopressocottura**, ha tessere di 1,2 x 1,2 cm (spessore 6,5 mm), con superficie opaca satinata, lucida o metallica. Prezzo da rivenditore.

Ispirato a pizzi e merletti, **Isabel di Trend Group** ([www.trend-group.com/it](http://www.trend-group.com/it)) è un mosaico **in vetro riciclato al 59%** (denominato "vitreo brillante") dalla trama floreale. Le tessere di 1 x 1 cm sono disposte su fogli di 31,6 x 31,6 cm. Prezzo da rivenditore.

**► COME UN PUZZLE**

Industriale o artigianale, il mosaico si presenta sotto forma di moduli, a partire dal classico 30 x 30 cm. Ma oggi si usano anche i maxi formati, per decori total wall.

- Le tessere, premontate su rete o fogli, misurano a partire da 10 x 10 mm.
- Molteplici i materiali. Tra i più tradizionali, marmo e pietre naturali (tra cui bianco Carrara, nero Marquinia, travertino).
- Il vetro, anche di tipo riciclato, grazie all'alto grado di rifrazione della luce, offre infiniti effetti luminosi e cromatici. In questa categoria sono compresi anche la pasta di vetro e gli smalti.
- Immancabile la ceramica: pasta bianca, monopressocottura e gres. Soluzioni originali si possono ottenere anche con il vetro, il metallo o mixando vari materiali.

