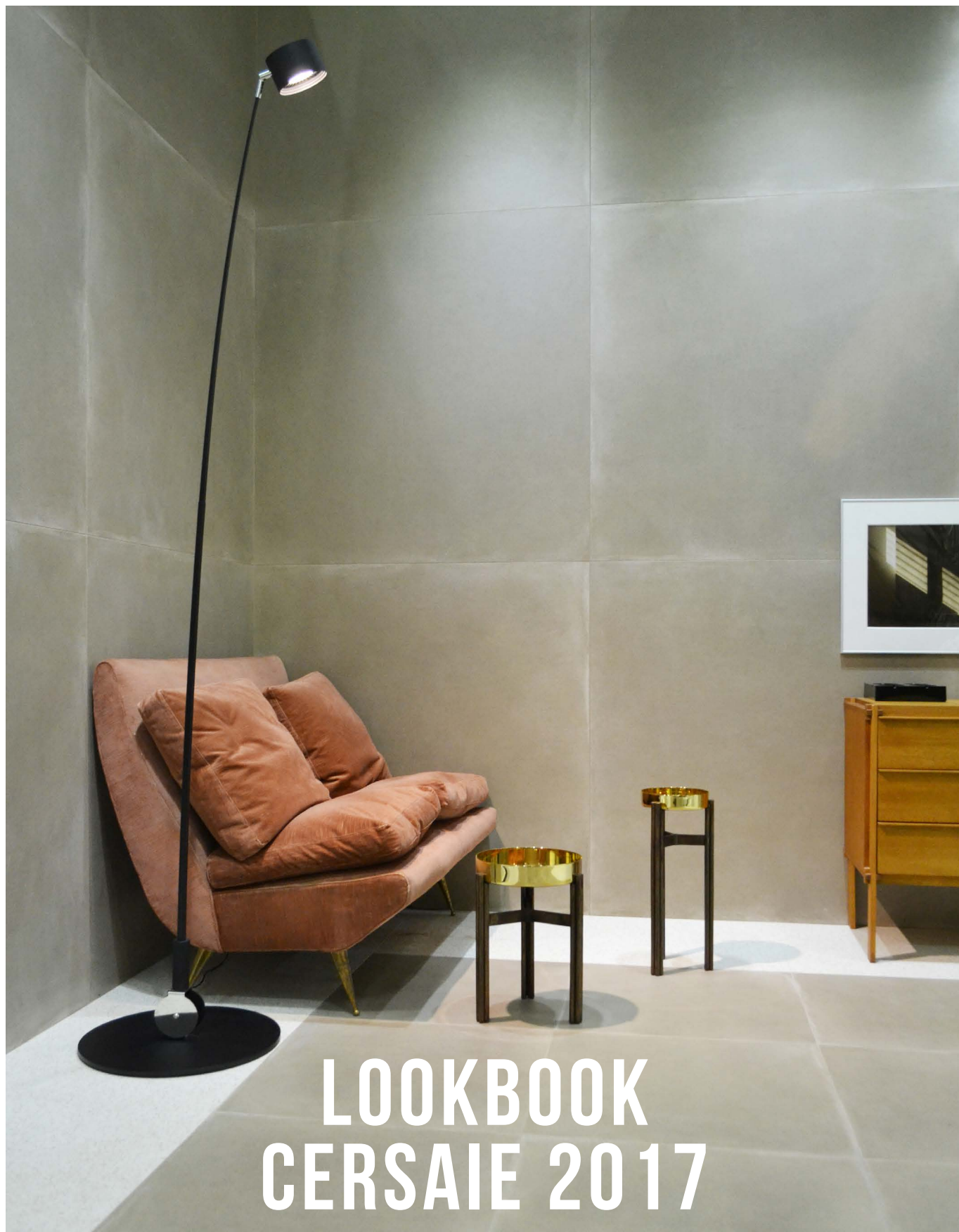


CASUM

{casa ergo sum}

N. 7 – MARZO 2018



LOOKBOOK
CERSAIE 2017

Editoriale



LOOKBOOK CERSAIE 2017

Secondo lookbook interamente dedicato a Cersaie e FuoriCersaie, in questo numero sono presentati i migliori nuovi prodotti di oltre 50 brand, selezionati tra i più di 800 presenti in fiera e alla Bologna Design Week.

Ancora più ispirazione rispetto al lookbook precedente, ma anche importanti novità come Casum Best Design: un riconoscimento dato ai prodotti di punta di questo numero, evidenziati anche nell'indice e nei relativi reportage. E poi i Dieci Trend, per capire al volo che aria tira nel design di rivestimenti e arredobagno.

Rubriche che aiutano a focalizzare l'attenzione sugli imperdibili di queste pagine, nell'ottica di una lettura qualitativa della fiera e dei suoi protagonisti.

È stato poi dato maggior risalto ai designer, evidenziandoli ove possibile. Infine, per una navigazione ancora più immediata, ogni pagina destra riporta il titolo "Lookbook Cersaie 2017" con il link che rimanda all'indice. Perché a volte serve anche tornare indietro.

E ora non resta altro che immergersi nell'energia creativa di queste pagine.

Emanuele Mingozzi

emanuele.mingozzi@casum.it

CASUM

{casa ergo sum}

PROGETTO EDITORIALE E GRAFICO

Emanuele Mingozzi

emanuele.mingozzi@casum.it

RINGRAZIAMENTI

Un grazie speciale a coloro che hanno collaborato con idee, stimoli e consigli per la realizzazione di questo progetto editoriale e di questo numero.

COPYRIGHT

© 2015-2018 Emanuele Mingozzi

Bologna - Italia

Tutti i diritti riservati.

Sono vietate la riproduzione e la copia, sia digitali sia meccaniche, anche parziali, di tutte le fotografie, le immagini e i testi presenti su questa pubblicazione senza il consenso scritto dell'autore.

www.casum.it

info@casum.it

RESPONSABILITÀ

Tutte le informazioni pubblicate sono state riportate con la massima cura. L'autore declina tuttavia ogni responsabilità per eventuali errori, inesattezze e omissioni contenuti nelle informazioni pubblicate o per eventuali errori intervenuti nella loro riproduzione.

PUBBLICAZIONE

Pubblicazione senza alcuna periodicità.

Questo numero è stato pubblicato

il 19 marzo 2018 su Issuu:

www.issuu.com/casum

Issuu, Inc.

131 Lytton Ave

Palo Alto | CA 94301 | USA

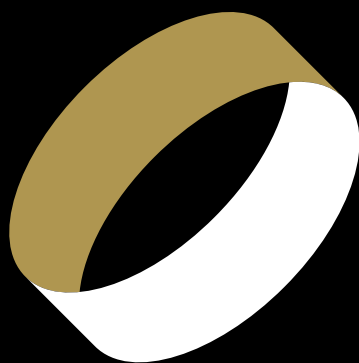
contact@issuu.com

IN COPERTINA

Lo stand di Marazzi a Cersaie 2017. Lastre della serie Material e Pinch. Lampada da terra Sampei di Enzo Calabrese per Davide Groppi. Cassettiera Mhc.1 di Werner Blaser per Molteni&C.

#CasumBestDesign

EDIZIONE



CERSAIE

CASUM

BEST DESIGN

2017

Elemento chiave per i numeri di Casum dedicati a Cersaie o al Salone del Mobile è la selezione. Selezione che avviene soprattutto in fiera, ma anche dopo. Tra le centinaia di novità viste e fotografate, infatti, solo alcune saranno scelte e pubblicate nei reportage di Casum. Ma anche tra quelle scelte può essere utile e interessante individuare il meglio del meglio, per dare risalto a idee, progetti e prodotti di particolare levatura. È per questo che nasce Casum Best Design: un riconoscimento di Casum ai prodotti dal miglior design, tra quelli pubblicati sulle sue pagine digitali. Design inteso nelle sue molte sfaccettature: innovazione, reinterpretazione, tecnologia, linearità, decorazione, matericità, creatività e così via. Prodotto dopo prodotto, una costellazione di stelle particolarmente brillanti. Punti di riferimento nel vasto universo del design.

LOOKBOOK CERSAIE 2017

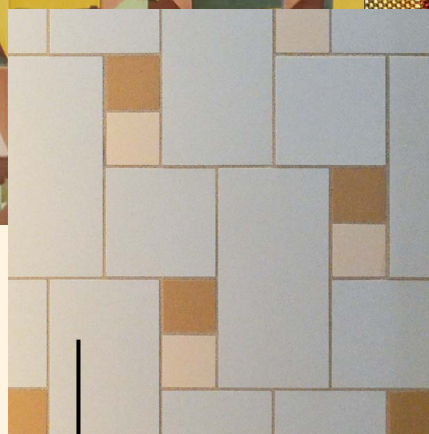
RIVESTIMENTI



1° **Ceramica Bardelli**
Corrispondenza

Dimorestudio

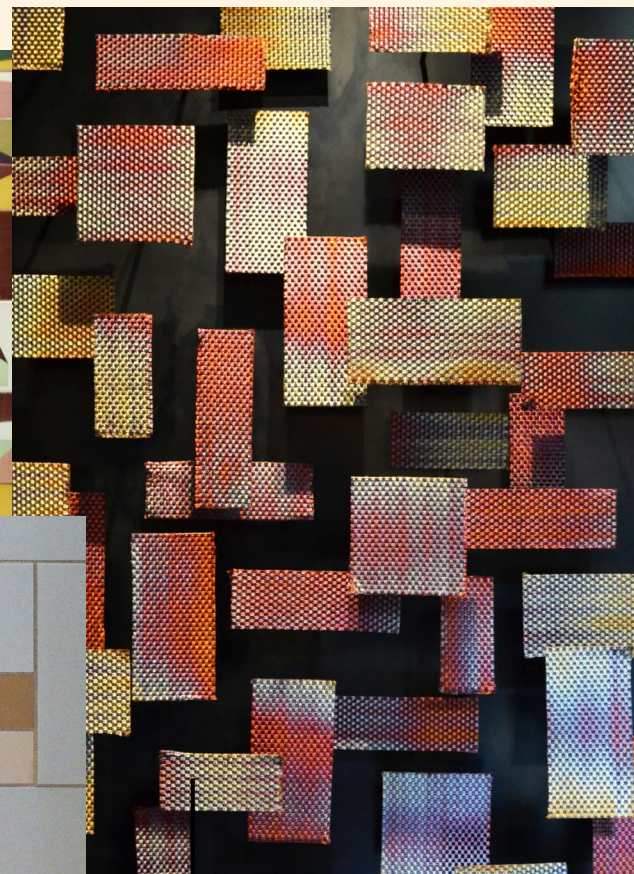
Questa collezione presenta una decorazione realizzata a mano solo apparentemente astratta, ma che riproduce invece in modo leggero e sottile multiformi aeroplanini di carta. Le bianche superfici della carta diventano sul grès un tripudio di colori ricercati e armoniosi. Per un pattern dal fascino sempreverde.



2° **Micro.**
Microtiles

Roberto Cicchinè

Un progetto chiaro e definito per riportare in produzione con materiali odierni le piccole piastrelle tanto in voga negli anni Cinquanta e Sessanta, dal fascino senza tempo. Uno studio attento degli schemi di posa dell'epoca, scelte sobrie e fresche per palette e accostamenti cromatici. Una seconda, fantastica vita.



3° **De Castelli**
Tela

Paola Lenti

La tessitura incontra l'ossidazione. L'archetipica durezza del metallo lascia il posto alla flessibilità. Grazie a un percorso di profonda ricerca, il metallo diventa cangiante e prezioso proprio come fosse un tessuto. Un materiale luminoso e affascinante che apre nuovi, sorprendenti orizzonti creativi.

Dieci trend

PATTERN E DECOR, ELEGANZA E TECNOLOGIA

Fantasie che cambiano da una piastrella all'altra, decori geometrici, vegetali, astratti e artistici, per pattern che catturano lo sguardo. E per l'arredobagno spessori sottili, eleganza e pulizia delle forme

FOTO E TESTO - EMANUELE MINGOZZI



Piastrelle in cotto della collezione
Terre Ossidate di Cotto Etrusco,
con decori progettati da
Arcostudios (in questa foto).
Serie Palladiana disegnata da
Studioepepe per Ceramica Bardelli
(pagina accanto).

ARRIVANO I TREND

In questo secondo numero dedicato alle novità di Cersaie e FuoriCersaie, viene pubblicata per la prima volta la rubrica dedicata ai trend. Dieci chiavi di lettura dell'ampia selezione di proposte e novità presentate su Casum, seguendo fili conduttori, temi emergenti e vere e proprie tendenze.

TREND RIVESTIMENTI

Anche a quest'ultimo Cersaie, erano tante le proposte di grès effetto legno, marmo, metallo etc. A questo trend si sono affiancati però altri effetti e decori, più orientati verso pattern di ogni materiale, tipo, dimensione e colore. In un panorama in cui la gran parte delle aziende produce lastre effetto marmo Calacatta o listoni effetto rovere, proporre qualcosa di completamente diverso può davvero far la differenza in termini di caratterizzazione e riconoscibilità del brand. Soprattutto per gli amanti del design. Ecco allora i colorati aeroplanini decorati a mano di Ceramica Bardelli (che con Ceramica Vogue quest'anno ha portato in fiera progetti di Marcante Testa, Studiopepe e Dimorestudio), le piastrelle artigianali di Cotto Etrusco decorate con forme geometriche gialle disposte a random, le piccole piastrelle di Micro per pavimenti in stile anni Cinquanta e così via. C'è chi trova inaspettata ispirazione nei pannelli di Osb, come Marca Corona 1741, chi intreccia con grande maestria fili di rame ossidati, leggi De Castelli, e chi brevetta addirittura formati particolari, come fa Gazzotti con la spina dorica, un mix tra quella italiana e quella francese. Il tema della ricerca, sia per le fonti di ispirazione sia per materiali e tecniche, è di fondamentale rilevanza. E se la tecnologia permette oggi di stampare maxi lastre con decori custom addirittura in "postproduzione", come fa Fiandre con il sistema Dys, nel piccolo formato la personalizzazione sta spesso nella scelta dei decori e del loro orientamento, oltre che nello schema di posa.



TREND ARREDOBAGNO

Sarà anche il più piccolo ambiente della casa, ma è un grande mondo. Ci sono collezioni che comprendono sanitari, rubinetteria, accessori e rivestimenti, come per Cotto, all'insegna della vastità di gamma, o progetti che abbracciano sia l'ambiente bagno sia la cucina, come fa Scavolini per Diesel Living. Nuove idee vincenti, come i wc senza cerniere di The.Artceram o i soffioni doccia con led alimentati da una microturbina di Alpi. E poi una nitida eleganza: miscelatori tre fori con speciali finiture e pomoli in marmo, riedizioni di rubinetti anni Cinquanta, ampi lavabi-vassoio per dar risalto alla cura di sé e così via. E come per i rivestimenti, sempre più texture in rilievo e spessori sottili ultrasensibili per sanitari e piatti doccia. Meno bride per i wc e fori troppopieno nei lavabi, questi ultimi integrati nello scarico e nascosti alla vista.

MAXI LASTRE SUPER DECOR

Fiori, pattern, disegni ad acquerello arrivano anche nel maxi formato. Non solo lastre decorate su richiesta,

ma anche prodotte in serie. Per un grès che ruba la scena alla carta da parati.

Brand > Fiandre, Fondovalle, FuoriFormato, Lea Ceramiche



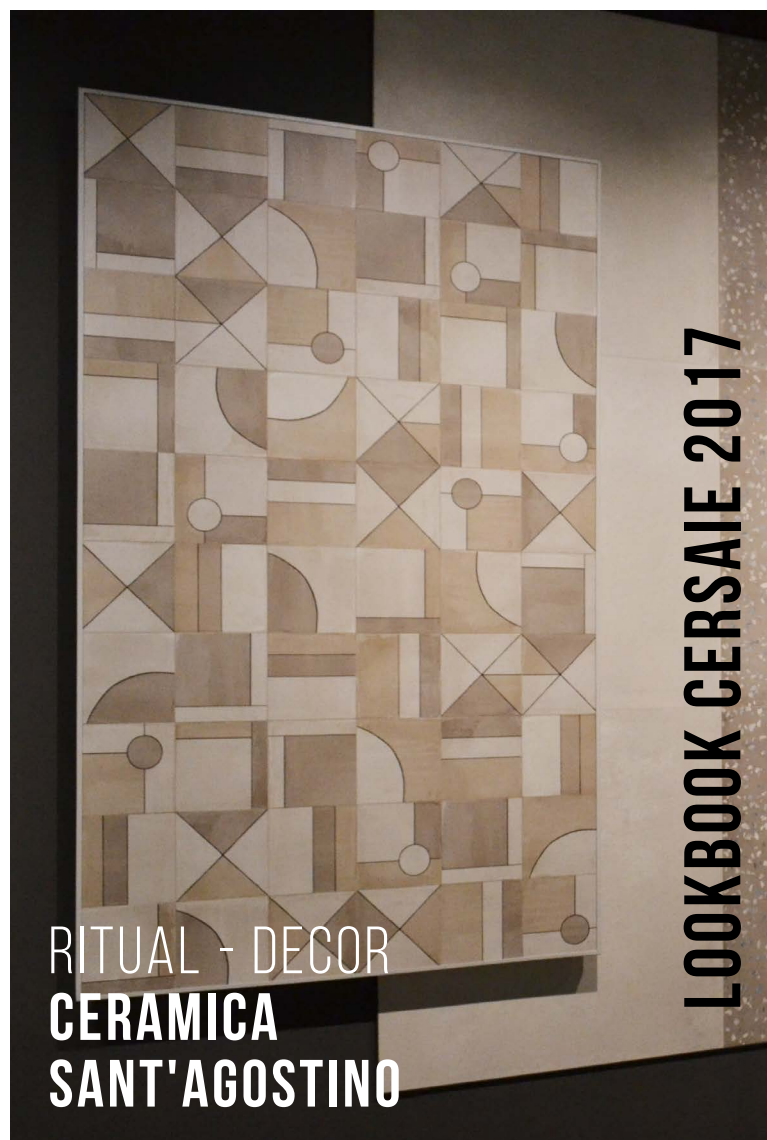
LASTRE CUSTOM
FUORIFORMATO



WUNDER- PATCHWORK

Forse sulla scia dei patchwork di piastrelle effetto cementine, ecco che fanno capolino nuovi mix di decori, anche disegnati a mano, spesso venduti assortiti. Al tratto o ad acquerello, geometrici o figurativi. Per uno studiato effetto random.

Brand > Ceramica Bardelli, Ceramica Sant'Agostino, Harmony, Made+39, Ornamenta (FuoriCersaie)



**TUTTO QUELLO CHE AVRESTE
VOLUTO VEDERE
AL SALONE DEL MOBILE**

Presto online!

CASUM

{casa ergo sum}

N. 8 - MARZO 2018



**LOOKBOOK
SALONE DEL MOBILE 2017**

Rivestimenti

- > Tutti dicono I Love Terrazzo > Spine reinventate e intrecci metallici
 - > Dal mosaico alle grandi lastre, passando per le piccole piastrelle
 - > Disegni ad acquerello, a matita, a erosione... > Quel déjà-vu che fa sentire subito a casa, dalle cementine ai motivi anni Settanta
- > Aeroplanini di carta decorati a mano > Artigianalità, terra, lustro etc.



Ceramica

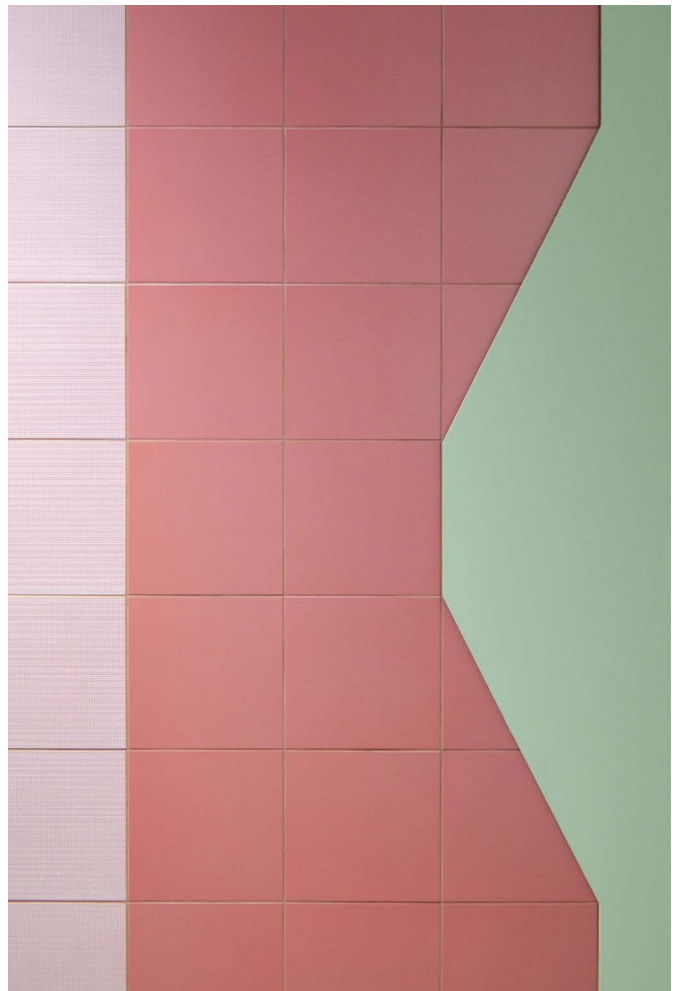
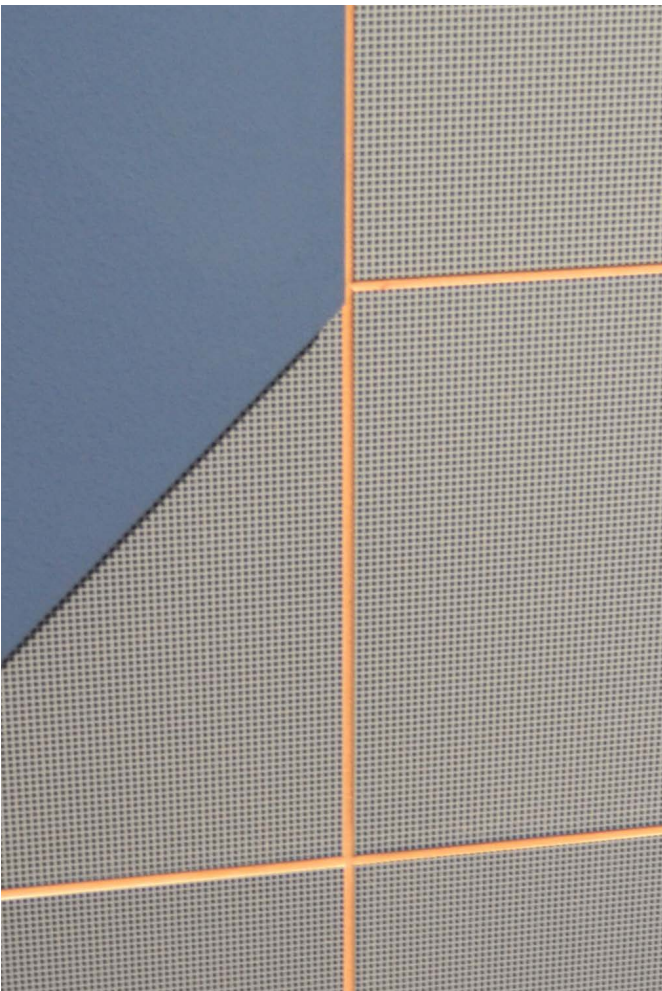
Vogue



Da novembre 2016 Ceramica Vogue ha affidato la direzione artistica allo studio Marcante Testa di Uda Architetti. Ed ecco arrivare due nuove serie

in grès smaltato: Graph e Confetti. Andrea Marcante e Adelaide Testa davanti alle piastrelle Confetti con decoro Venezia (in questa foto). In senso orario partendo

dall'alto a sinistra: Confetti Roma, Confetti Venezia, Graph Color abbinato a piastrelle tinta unita, Graph Color con stucco arancione (pagina accanto).



Per Cersaie 2017, lo studio Marcante - Testa ha coordinato la progettazione dell'intero stand del gruppo Altaeco, che comprende anche i brand Ceramica Bardelli e Appiani, ideando invece nello specifico lo stand di Ceramica

Vogue, compreso il bancone verde (sotto) su cui sono esposti i campioni della serie Confetti (a destra). In primo piano Confetti Roma, a pavimento e nella parete in secondo piano Graph Color (pagina accanto, in basso).





design
Marcante - Testa
UdA Architetti



LOOKBOOK CERSAIE 2017

Ceramica Bardelli





design Studiopepe

Quattro varianti cromatiche per la nuova linea Palladiana disegnata da Studiopepe, disponibile anche con un tratteggio strutturato in superficie. Le piastrelle di grès

porcellanato, decorate da diverse forme irregolari, compongono una macro fantasia che quasi annulla i bordi di ogni elemento (sopra e alla pagina accanto).





CASUM

BEST DESIGN
2017

per

CORRISPONDENZA

CORRISPONDENZA
design by
Dimorestudio

Ceramica **Bardelli**

Decorazioni ispirate agli aeroplanini di carta e realizzate a mano, sette diversi decori e sei tinte unite per la nuova serie in grès bianco smaltato Corrispondenza, disegnata da Dimorestudio. Le piastrelle erano già prodotte da Ceramica Bardelli in esclusiva per lo studio milanese, che le aveva presentate al FuoriSalone 2017 presso Dimoregallery, in una sala con le stesse dimensioni di quella ricostruita in fiera (in questa foto).

LOOKBOOK CERSAIE 2017

CASUM

{casa ergo sum}

LOOKBOOK CERSAIE 2017 - REPORTAGE

Ab+C	Cristina	Marca Corona 1741
Agape	De Castelli	Matteo Brioni
Alice Ceramica	Decoratori Bassanesi	Micro.
Alpi	Diesel Living with Scavolini	Molteni&C
Ariana	Esedra	Museum
Atlas Concorde	Ex.t	Onedesignspace
Bisazza	Fiandre	Ornamenta
Bologna Design Week	Fiora	Paolo Castelli
Bruma	Fioranese	Ponte Giulio
C+	Fondovalle	Ragno
Ceramica Bardelli	Gazzotti	Chiara Ravaioli
Ceramica Sant'Agostino	Gigacer	Rezina
Ceramica Vogue	Globo	Ricchetti Group
Ceramiche Piemme	Harmony	Rou Materiaal
Cerasarda	Hidra	Steuler
Cercom	Insidesign	The.Artceram
Cersaie	Studiostore	Unicomstarker
Coem	Lea Ceramiche	Valentino by Ceramiche Piemme
Cotto	LondonArt	Vetreria Bazzanese
Cotto Etrusco	Made+39	Vitra
Cottovietri	Mamoli	Wall&Decò
	Marazzi	